

# Hospital Pró Criança Cardíaca

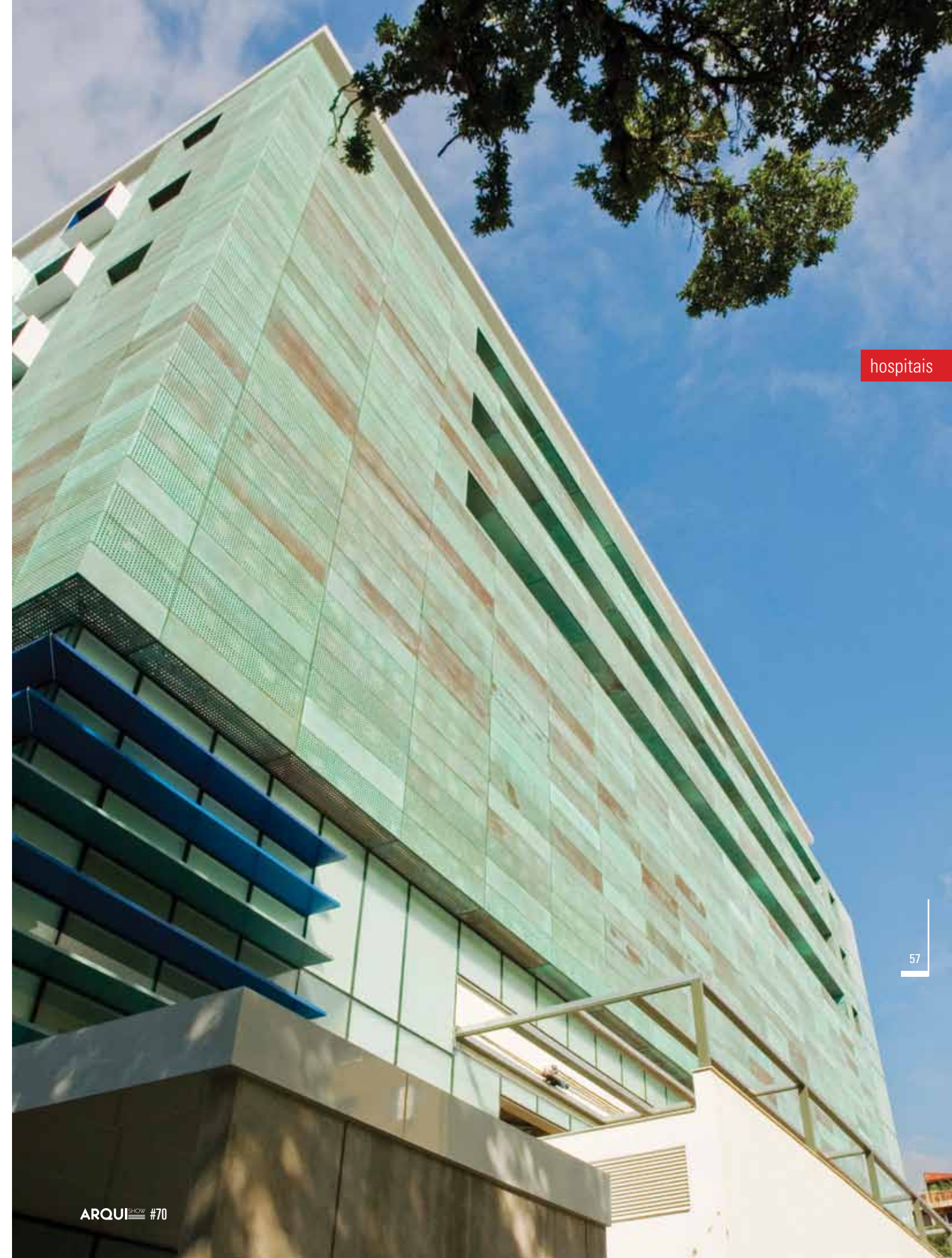
Projeto da RAF Arquitetura possui oito pavimentos voltados totalmente às crianças

A Fundação Pró Criança Cardíaca, fundada pela Dra. Rosa Célia Barbosa, em 1996, tem o objetivo de atender às muitas crianças que necessitam de cuidados cardíacos de qualidade no Rio de Janeiro. Crianças menos favorecidas que nascem com problemas e precisam de cirurgia e, muitas vezes, não recebem o cuidado adequado em hospitais pú-

blicos, que geralmente carecem de recursos humanos e de infraestrutura especializada agora estão sendo assistidas, evitando um grande número de mortes de crianças carentes que, até então, não suportavam a espera por um tratamento.

Pensando nisso, a Dra. Rosa Célia traçou o objetivo de construir

o Hospital Pró Criança Cardíaca, sobretudo para as crianças carentes do Rio de Janeiro e arredores. Misto de particular e público, o Hospital funciona de maneira que a parte lucrativa sustentará a parte sem fins lucrativos, para que continue servindo às famílias que necessitam e que já são atendidas através da Fundação Pró Criança Cardíaca.



Fruto de doações da sociedade e de empresários, o projeto também engajou a RAF Arquitetura, que atua em diversos setores, sendo a área de saúde um dos mais atuantes. Este, aliás, foi um dos motivos que levou o também arquiteto João Pedro Backheuser, voluntário e coautor do projeto Pró criança Cardíaca, a convidar a RAF para este projeto. “Depois de meses trabalhando, passamos a contribuir ao programa social do hospital, que junto com o INCA – Instituto Nacional de Câncer e ABBR – Associação Brasileira Beneficente de Reabilitação, faz parte do programa da ação social que a RAF apoia”, afirmou o arquiteto Flávio Kelner, um dos sócios da empresa.

Com o desafio de criar um hospital totalmente novo e voltado para crianças, elementos inusitados e alegres estão presentes em todo o projeto, desde a concepção da fachada, com elementos em aço, vidro e alumínio, até o detalhe das luminárias dos quartos. “Tudo foi pensado para criar ambientes com um alto astral e conforto”, disse Kelner. “O cliente (a Dra. Rosa Célia) é uma pessoa especial. Dela compreendemos uma razão humanitária de viver e trabalhar, e foi o que fizemos no projeto. O terreno com restrições urbanísticas, foi um grande desafio para adequar ao programa pretendido, mas conseguimos atender ao vasto programa, em oito pavimentos”, completou.

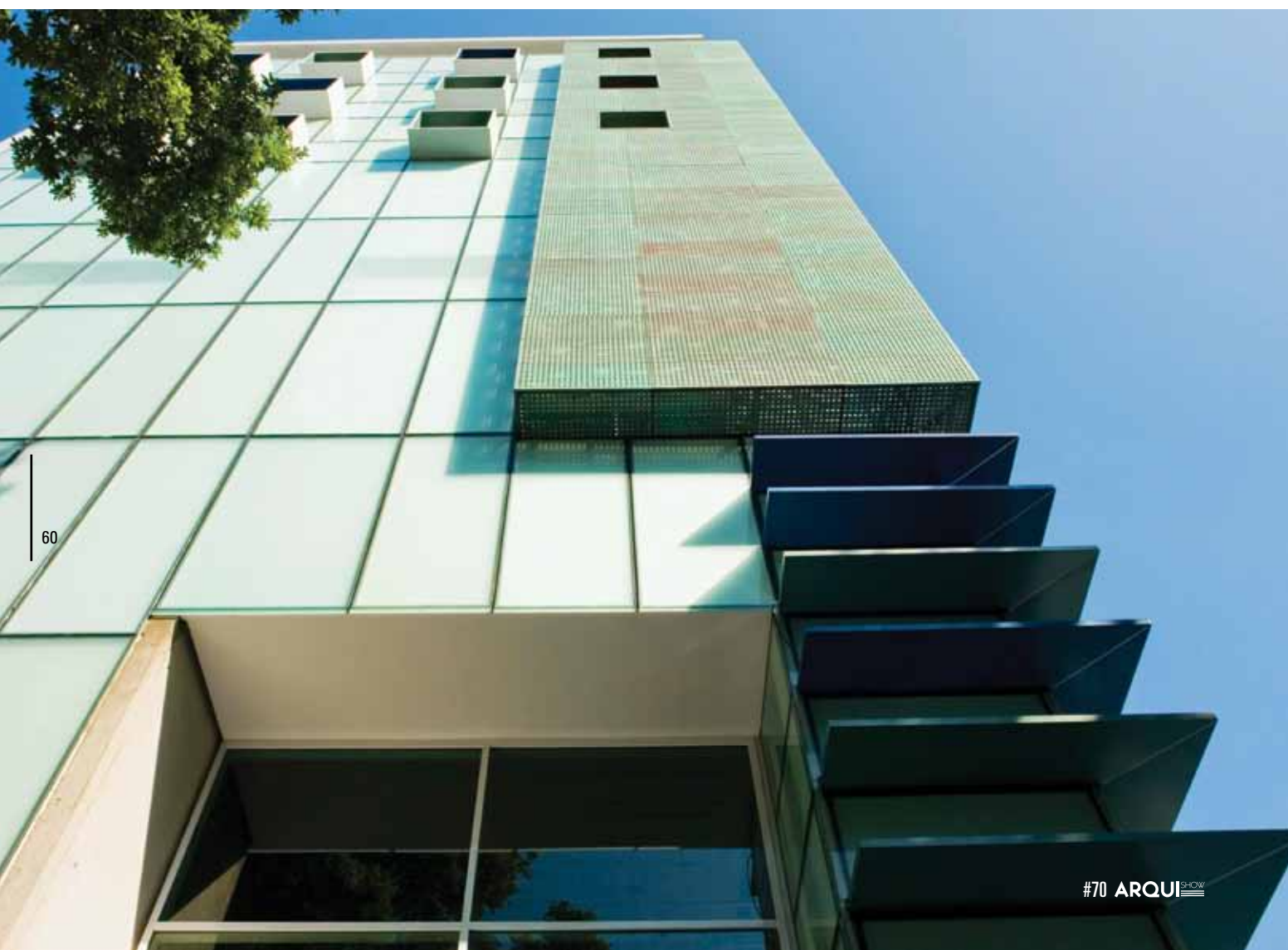


Com início do projeto em 2009 e término em 2012, o hospital é totalmente novo e feito para crianças. Daí decorre o uso de temas tidos como inusitados e alegres em praticamente todos os detalhes, desde a concepção da fachada, com elementos em aço, vidro e alumínio, até os detalhes das luminárias dos quartos. Segundo

Kelner, as orientações específicas estão sempre presentes nos projetos e atendem a uma demanda pessoal dos clientes, mas a expertise da RAF permite apresentar projetos que, em geral, se distinguem por apresentar soluções novas e surpreendentes, seja em cores, formas ou materiais utilizados.



hospitais





“Tudo foi pensado para criar ambientes com um alto astral e conforto”, disse Kelner.”

É o caso do mobiliário utilizado para as áreas comuns do hospital, sempre lúdicos e coloridos, sendo que cada um dos pavimentos foi caracterizado por uma cor como tema. Materiais nobres como corian (mistura de resina acrílica e minerais naturais), granito, fórmica, ACM (alumínio composto), tintas específicas para projetos hospitalares, mantas vinílicas, painéis e forros acústicos foram utilizados em todo o projeto, garantindo resistência e durabilidade sem abrir mão da beleza das instalações.



hospitais





Com um total de oito pavimentos, sendo dois subsolos e seis pavimentos hospitalares, destaque para as áreas de Urgência Referenciada, Consultórios, Diagnóstico por imagem (Raio-X e Tomografia), Centro Cirúrgico, Hemodinâmica, CTI e Áreas de Internação.

A fachada, com elementos em aço, vidro e alumínio colabora para o conforto térmico, acústico e luminotécnico do hospital, além dos sistemas de aquecimento de água por painéis solares, torneiras temporizadas, caixas acopladas para descarga, brises e vidros de controle solar nos quartos. As normas de acessibilidade também foram consideradas para todos os ambientes destinados aos pacientes, assim como os estacionamentos, com uma área para embarque e desembarque no acesso principal, além de contar pelo menos com três estacionamentos rotativos no entorno.

O Hospital prevê que 25% dos seus leitos atenderão a pacientes do SUS mantendo o compromisso da Dra. Rosa Célia de manter seu programa social do Instituto Pró Criança, tornando-se referência em todo o Rio de Janeiro.



A **RAF Arquitetura** foi fundada em 1989 e nesses mais de vinte anos vem se destacando pela sua criatividade, inovação e posicionamento empresarial, na busca por uma arquitetura de vanguarda e design qualificado sempre trabalhando principalmente focado no usuário do espaço projetado. Em 2010 inaugurou o escritório de São Paulo com a sócia Cynthia Kalichshtein.

Nossa atuação no mercado de construção civil tem sido constantemente ampliada e hoje podemos apresentar projetos em diversos segmentos da arquitetura, tais como:

**Saúde** · Hospitais, Centros Médicos, Centros de Diagnósticos, Clínicas, Planos Diretores

**Mercado Imobiliário** · Edifícios Residenciais e Comerciais

**Corporativo** · Edifícios Sedes de Empresas, Shopping Centers

**Educação** · Escolas, Universidades, Bibliotecas.

**Industrial** · Galpões e Fábricas

**Diversos** · Cemitérios Verticais

**Design de Interiores** · Residenciais, Comerciais, Entretenimento

**Desenho Urbano** · Revitalização Urbana, Plano Diretor

**Renovação / Restauração** · Edifícios Residenciais, Comerciais e Hospitais